



P25210C  
醋酸泵

S25210A  
脱膜过滤器

S25210B  
脱膜过滤器

S25210C  
脱膜过滤器

S25210D  
脱膜过滤器

S25211  
过滤器

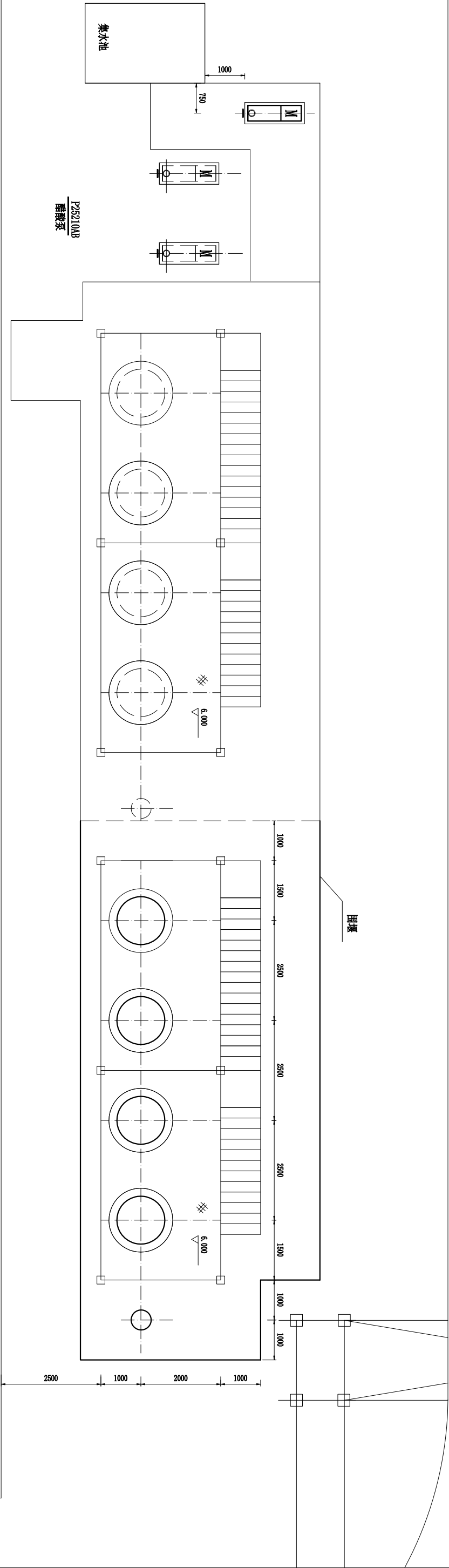
S35210A  
脱膜过滤器

S35210B  
脱膜过滤器


S35210C  
脱膜过滤器

S35210D  
脱膜过滤器

S35211  
过滤器



注：虚线为已有设备。

|  |         |                 |   |          |      |             |            |  |  |
|--|---------|-----------------|---|----------|------|-------------|------------|--|--|
| 注：本文件版权归SOPOL所有，未经书面许可不得复制或传播。本文件内容仅供参考，不作为任何法律行为的依据。如有侵权，请联系删除。<br>THIS DOCUMENT IS THE PROPERTY OF SOPOL. NO PART OF THIS DOCUMENT SHALL BE REPRODUCED OR DISCLOSED TO OTHERS OR USED FOR ANY PURPOSES WHATSOEVER EXCEPT WITH THE PRIOR WRITTEN PERMISSION OF SOPOL. |         |                 |   |          |      |             |            |  |  |
|  <b>江苏索普工程科技有限公司</b><br>Jiangsu Sopu Engineering Technology Co., Ltd.   |         |                 | 3154 宿迁市宿豫区经济开发区<br>江苏索普工程科技有限公司（总部）<br>宿迁经济技术开发区 |          |      |             |            |  |  |
| 设计 DESIGN  | 设计人 李永刚 | 设计日期 2024.10.10 | 设备布置图   |          |      |             |            |  |  |
| 审核 CHECK   | 审核人 李永刚 |                 |   |          |      |             |            |  |  |
| 审批 REVIEW  | 审批人 李永刚 |                 |   |          |      |             |            |  |  |
| 审定 APPROVE   |         |                 |   |          |      |             |            |  |  |
| 中图 SYMBOL  | 工艺      | 版本 VER.         | 0   | 比例 SCALE | 1:50 | 第 1 张 SHEET | 共 1 张 TOT. |  |  |